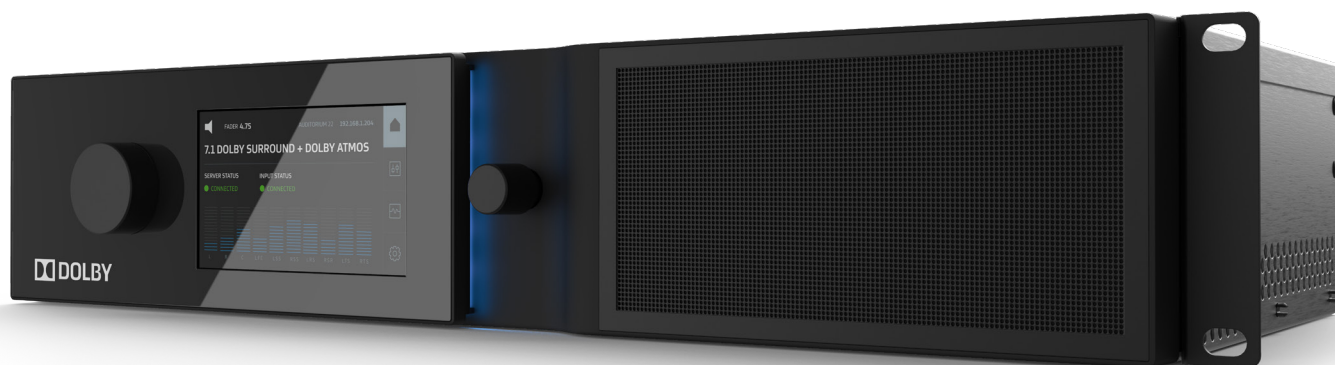




# Кинопроцессор Dolby® CP950



## МНОГОФУНКЦИОНАЛЬНЫЙ КИНОПРОЦЕССОР С ВОЗМОЖНОСТЬЮ МОДИФИКАЦИИ

Dolby CP950 — это самая инновационная модель в лидирующей на рынке линейке кинопроцессоров Dolby. В этом гибком, модульном и экономичном решении вы найдете максимум полезных и минимум ненужных вам функций.

Кинопроцессор CP950 поддерживает наиболее технологичные алгоритмы воспроизведения окружающего звука Dolby 5.1 и 7.1 и включает слот расширения для перехода на технологию Dolby Atmos\*, которая подарит вашим гостям незабываемые реалистичные впечатления.

Создатели модели CP950 позаботились об инсталляторах кинотеатрального оборудования, поэтому она отличается простотой эксплуатации, монтажа и обслуживания. Устройство включает новейшие функции, такие как встроенный контрольный громкоговоритель, интуитивно понятный интерфейс на передней панели, цветной сенсорный дисплей и веб-интерфейс для упрощенного доступа. В числе других возможностей, оптимизированных для современных кинотеатров, — встроенный кроссовер, многополосный эквалайзер высокого разрешения, 16 аналоговых выходов, интерфейс Audio over Ethernet с поддержкой протоколов AES67 или BLU-Link.

## ВОЗМОЖНОСТИ И ПРЕИМУЩЕСТВА КИНОПРОЦЕССОРА DOLBY CP950

- Возможность модификации для поддержки формата Dolby Atmos (с помощью платы расширения Dolby Atmos)\*
- Встроенный контрольный громкоговоритель для простоты эксплуатации и контроля качества
- Сенсорный дисплей на передней панели для удобного управления
- Пользовательский веб-интерфейс для удаленного управления и настройки
- Совместимость с приложением Dolby Atmos Designer для настройки и тонкой калибровки системы
- Встроенные кроссоверы для улучшения звучания и снижения стоимости инсталляции
- Многополосный эквалайзер высокого разрешения
- Модульная конструкция с возможностью модификации и обслуживания на месте

\* Подробности можно уточнить у местного торгового представителя.



# Кинопроцессор Dolby CP950

## РАЗЪЕМЫ ВВОДА-ВЫВОДА

- 1 разъем GB Ethernet (1000Base-T/RJ-45)
- 1 разъем USB 3.0
- 1 вход HDMI® 2.0; 1 выход HDMI® 2.0
- 1 вход микрофона/RTA (гнездо XLR)
- 2 несинхронных аналоговых входа (гнездо RCA)
- 8 аудиовходов AES-3 (2 разъема RJ-45)
- 2 вспомогательных входа AES-3 (гнездо BNC)
- 1 вход Dolby Atmos Connect (разъем RJ45, только возвратный поток RJ-45/BLU для обратного канала Blu-Link)
- 1 выход Dolby Atmos Connect (RJ-45, AES67 и BLU-Link)
- 16 аналоговых выходов (2 гнезда DB25)
- 2 аналоговых выхода HI/VI (гнездо RCA)
- 1 последовательный порт RS-232 для автоматизации операций (штекер DB-9)

## ФУНКЦИИ ОБРАБОТКИ ЗВУКА

- Воспроизведение звука Dolby Surround 7.1 и 5.1
- Dolby Digital Plus™
- Dolby Digital® (AC-3)
- Звук TrueHD — поддержка технологии Atmos для дома через HDMI
- Поддерживаемые частоты дискретизации: 44,1 кГц, 48 кГц и 96 кГц для 16-, 20- и 24-битного звука
- Протоколы AES67 или BLU-Link для передачи цифрового звука через разъем Ethernet
- Обработка окружающего звука для альтернативного контента
- Технология частотной коррекции Raised Cosine Equalization, разрешение — 1/12 октавы
- Встроенный кроссовер с поддержкой 2- и 3-полосных акустических систем

## УПРАВЛЕНИЕ

- Сенсорный дисплей на передней панели
- Пользовательский веб-интерфейс
- ASCII-команды через последовательный порт или подключение Ethernet
- API веб-сервисов для управления с серверов, сторонних систем TMS и NOC

Юридическую силу имеет только английская версия этого документа. Переведенные версии не имеют обязательной юридической силы и предлагаются только для удобства.

Технические характеристики могут быть изменены без предварительного уведомления.

Эта документация применима к модели CID1019



Dolby Laboratories, Inc. 1275 Market Street, San Francisco, CA 94103-1410 USA (США) [dolby.com](http://dolby.com)

Dolby, Dolby Atmos и символ двойного D являются зарегистрированными товарными знаками компании Dolby Laboratories. DLP является зарегистрированным товарным знаком Texas Instruments. HDMI является товарным знаком или зарегистрированным товарным знаком HDMI Licensing, LLC в США и других странах. © Dolby Laboratories, Inc., 2019. Все права защищены.

## РАЗМЕРЫ И ВЕС

- Ширина: 482,6 мм, включая стоечное крепление
- Высота: 88,5 мм
- Глубина: 220,9 мм
- Вес: 5,53 кг

## РАЗМЕРЫ И ВЕС В УПАКОВКЕ

- Ширина: 584,2 мм
- Высота: 190,5 мм
- Глубина: 381,0 мм
- Вес: 7,26 кг

## ПИТАНИЕ

- Ввод: 100–240 В пер. тока; 0,6–0,25 А; 50–60 Гц
- Энергопотребление: < 60 Вт (ном.)

## УСЛОВИЯ ЭКСПЛУАТАЦИИ

- Стандартная рабочая температура: от 0 до 40 °C
- Температура в нерабочем состоянии: от -10 до 60 °C
- Стандартная рабочая влажность: 20–80 % без конденсации
- Влажность в нерабочем состоянии: 20–80 % без конденсации
- Тепловыделение: 60 Вт = (205 ВТУ/ч при подаче 100–240 В пер. тока)